

**Domaines de compétence :**

- Pratiques inclusives des personnes en situation de handicap
- Prévention, gestion des déchets et économie circulaire
- Responsabilité sociale des entreprises (RSE)
- Développement durable

**Efficacité économique**



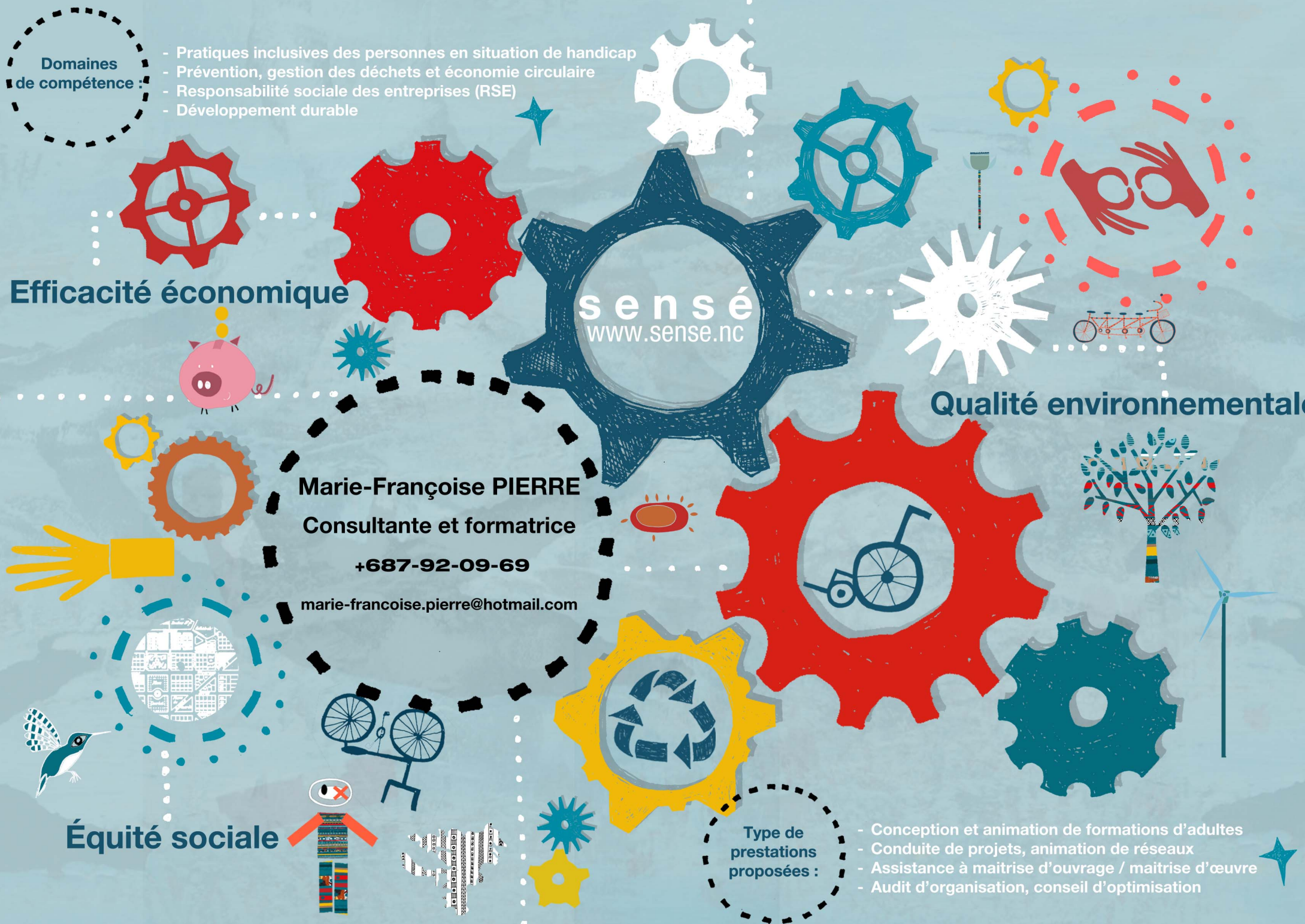
**Qualité environnementale**

**Marie-Françoise PIERRE**  
Consultante et formatrice  
**+687-92-09-69**  
marie-francoise.pierre@hotmail.com

**Équité sociale**

**Type de prestations proposées :**

- Conception et animation de formations d'adultes
- Conduite de projets, animation de réseaux
- Assistance à maîtrise d'ouvrage / maîtrise d'œuvre
- Audit d'organisation, conseil d'optimisation





Le public concerné :  
Les entreprises et  
chambres consulaires  
Les institutions  
Les scolaires

Exemple de thématiques  
d'intervention :  
Programme et plan de  
prévention  
Plan de gestion des déchets  
Bilan organisationnel  
Assistance maîtrise  
d'ouvrage / maîtrise d'œuvre  
Gestion de projet  
Formation

**Objectifs :**

- Economiser nos ressources naturelles
- Protéger l'environnement des pollutions
- Créer et optimiser des filières économiques performantes
- Responsabiliser et impliquer le public

**Moyens utilisés :**

- Prendre la mesure de notre empreinte écologique
- Identifier et concrétiser des moyens d'actions
- Connaitre la réglementation déchets et les acteurs impliqués
- Intérêts et mode d'emploi de l'économie circulaire

La prévention,  
la gestion des déchets  
et l'économie circulaire

sensé  
www.sense.nc



**Le public concerné :**  
Tout public et notamment :  
Les personnes en situation de handicap et les aidants familiaux  
Les professionnels de la petite enfance, de l'éducation, du soin, des transports, des loisirs, de l'emploi...  
Les institutions et services publics de la Nouvelle-Calédonie,  
Les services accueillant du public (banques, commerces...), les services d'aide à la personne.

**Exemple de thématiques d'intervention :**  
Les handicaps à l'école  
Les handicaps dans l'emploi  
L'accueil et la gestion du public en situation de handicap  
Handicap, estime de soi & regard de l'autre

**Objectifs :**  
Démystifier les handicaps  
Favoriser la participation sociale des personnes en situation de handicap  
Inscrire le handicap dans la diversité humaine  
S'engager contre les discriminations

**Moyens utilisés :**  
Apporter des clés de compréhension entre le « monde de valides » et le « monde du handicap »  
Se familiariser avec le vocabulaire du handicap  
Informar sur les droits et les devoirs des personnes en situation de handicap  
Faire connaître les acteurs associatifs et institutionnels et les dispositifs de soutien et d'information  
Informar sur l'accessibilité universelle et les moyens de compensation des handicaps

**Pratiques inclusives & handicaps**





**Le public concerné :**  
Les entreprises et  
chambres consulaires  
Les institutions

**Exemple de thématiques  
d'intervention :**  
Assistance maîtrise  
d'ouvrage / maîtrise  
d'œuvre  
Gestion de projet  
Formation

**Objectifs :**

Améliorer qualité environnementale,  
efficacité économique et équité sociale  
au sein d'une entreprise, d'une  
administration  
Promouvoir la RSE

**Moyens utilisés :**

Identifier les impacts pour réduire  
l'empreinte écologique  
Se familiariser avec la réglementation  
environnementale  
Mobiliser et motiver une équipe autour  
d'un projet durable  
Activer un potentiel levier de croissance  
Mettre en place et suivre des indicateurs  
de suivi et de performance

**La Responsabilité  
Sociale des  
Entreprises (RSE)**

**sensé**  
www.sense.nc